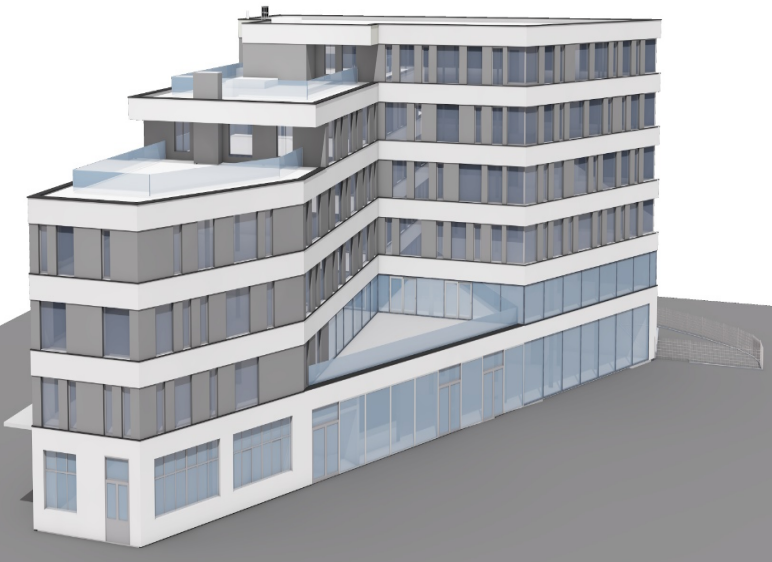




facilitateur d'implantation

## Jussy 35, local industriel/artisanal au 3ème étage, Lot 6.03



Nous contacter :

0793918842  
info@jussy35.ch

Chemin de la Mousse

CHF 2 450 500

### Jussy 35, local industriel/artisanal au 3ème étage, Lot 6.03

Construction d'un immeuble de bureau, artisanal et industriel. Situé entre le chemin de la Mousse et la route de Jussy, l'emplacement de cette construction est idéal avec un accès et une visibilité incomparables. L'immeuble comprend, deux sous-sols et cinq étages, tous desservis par un monte-charge et deux ascenseurs qui permettent un accès aisé pour tout type de marchandise. Chaque lot est livré brut, permettant ainsi un aménagement personnalisé. Le lot 6.03 au 3ème étage : Local industriel/artisanal, 653 m<sup>2</sup>, 3 places de parking voitures, 1 place moto Le local 6.02 et 6.03 bénéficie d'un dépôt au 2ème sous-sol de 150m<sup>2</sup> au prix de 150'000.- Il est possible d'attribuer les 300m<sup>2</sup> à un seul lot.

### Informations principales

Prix de vente	2450500 CHF
Prix m <sup>2</sup>	3500 CHF
Type de contrat	Vente
Type d'objet	Atelier, Dépôt intérieur
Plafond	3m à 4.5m
Étage	Supérieur
Charge	500 à 1000kg
Surface	653 m <sup>2</sup>
Divers	Monte-charge, Parking, Proximité TPG, Quai de chargement

<https://www.fti.geneva.ch>

Av. de la Praille 50 | 1227 Carouge, Tel : +41 (0)22 342 21 60  
CP 1115 | 1211 Genève 26, Fax :+41 (0)22 342 09 28